

# Vente Château POITIERS

1 219 000 €



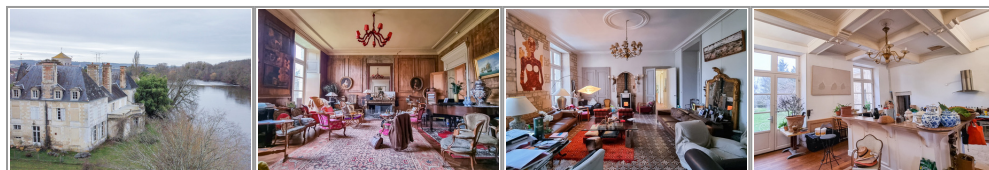
**DENNIEL IMMOBILIER**  
Antiquaires en immeubles

**denniel immobilier**

*Manoir de Kervilit*  
29410 SAINT-THEGONNEC  
alexandre.denniel@  
dennielimmobilier.fr  
**Tel. : 0602275427**

<http://www.dennielimmobilier.fr/>

» **Référence : 171**



- CHÂTEAU ROMANESQUE ET INSPIRANT - « Le Grand Meaulnes », XV-XXème, bordant la Vienne. 14 chambres. Beau parc de 1 hectare, arbres remarquables, somptueux porche d'entrée classique (ISMH), grande salle de concert, grand gîte indépendant de 8 chambres en option, orangerie à restaurer. Poitiers, Vienne, Nouvelle-Aquitaine. Passé le grand et majestueux porche à l'architecture classique du XVIIème siècle, le parc romantique en bord de Vienne, planté d'arbres séculaires et remarquables forme un écrin romanesque à ce château d'architecture générale XVIIIème et dont les éléments vont du XVème au XXème siècle. Le château présente un plan en U issus de modifications successives depuis le XVème siècle, entre deux ailes XVIIème ordonnancées aux façades soulignées de modénatures soignées de bandeaux et encadrements de fenêtres et portes à fronton cintré timbrées d'armoiries, aux extrémités de ces ailes, deux tours octogonales sous toits en poivrières, typiques du XVème siècle, l'une d'elles abrite d'ailleurs un escalier à vis en pierre. Entre ces deux ailes, le corps central à quatre travées en grand appareillage de pierre calcaire présente quatre porte



fenêtres au rez-de-chaussée, deux lucarnes. Façade en U orientée à l'ouest. Façade sud avec un porche, porte fermée, nombreuses fausses fenêtres issues de la grande architecture qui vise à symétriser les façades, quatre belles lucarnes cintrées. Coté Vienne à l'Est, les pavillons présentent de hauts toits à pans. Sur le corps central, un bowwindow de plan rectangulaire marqué par une avancée centrale à trois pans, toit plat à balustrades. Hautes souches de cheminées brique et pierre soulignées de corniches, avec personnage sculpté. Côté nord, la tour octogonale présente deux très belles fenêtres Renaissance vers 1500, à meneaux, claveau en cuir découpé, encadrées de pilastres ornés de cuirs, figures de chimères, dragons, ange, dauphins, aigle. Meurtrière bouchée. Grande salle de concert, aménagée récemment, en parfait état, d'environ 150m2. Avec un studio indépendant. Grandes ouvertures en plein cintre ouvrant sur une esplanade. Orangerie à restaurer, à l'architecture classique. Dans le corps central dans lequel on pénètre par quatre portes fenêtres en rez-de-chaussée ouvertes sur la cour en U, grande cuisine ouverte, deux salles à manger, trois salons, bibliothèque, le tout en onfilade de grandes portes fenêtres vitrées, baigné de lumière.

Boiseries, planchers, carreaux de ciment début XXème. Aile nord, XVème, partie pouvant être indépendante, plante, salon, cuisine sous poutres et corbelets, A B et salle de bain, Dans l'aile XVIIème au C beau salon orné de boiseries moulurées, C on marbre planchers chevron bordé de D osaces en bois polychrome, trois très belle D portes moulurées. Bibliothèque, sol de E ardoise. Escalier droit rampe sur rampe à E Au premier étage, deux salles de F dans la tour, sept chambres dont deux F bain. Sols de tomettes, planchers, trumeaux, cheminées en marbre, planchers à larges lattes clouées. Escalier à vis en pierre, porte XVIIIème en bois chantourné. Au deuxième étage, une salle de bain dans la tour, deux grandes chambres, dressing. Quatre chambres dont une avec salle de bain. Grands combles. Isolés en partie centrale. Fenêtres doubles vitrage bois et XVIIIème à crémones en fer forgé. Parc formant terrasse dominant la rivière, planté de vieux arbres remarquables, cèdre du Liban, Séquoïa (serait le plus haut du département), très grands magnolias, nombreux très vieux ifs. Très belle orangerie à restaurer. Chauffage central gaz sur cuve, poêles à bois pellets. Grand porche en pierre calcaire, répertoire de la grande architecture classique du XVIIème, colonnes demi engagées sur des bossages et refends, triglyphes et métopes, fronton cintré. Balustre et candélabres, tournesols et rosaces. Prix : 1 219 000 Euros honoraires inclus (dont 5,66% d'honoraires à la charge de l'acquéreur). En option d'achat : Vaste gîte à l'architecture soignée, donnant sur une cour indépendante, 8 chambres, 15 couchages, deux salles de bain, six salles d'eau, grand salon sous mezzanine, partie cabinet libéral trois chambres en rez-de-chaussée, salle de bain. Partie refaite il y a 10ans. Cave voûtée, grange, hangar. Piscine. Cet ensemble formé par ce gîte et ses dépendances est proposé séparément du château au prix de 795 000 Euros honoraires inclus (dont 5,66% d'honoraires à la charge de l'acquéreur). Prix de l'intégralité de la propriété (château et gîte en option) : 2 014 000 Euros honoraires inclus (dont 5,66% d'honoraires à la charge de l'acquéreur).

Document non contractuel,  
fourni à titre d'information