

Vente Château LE MANS

1 260 000 €



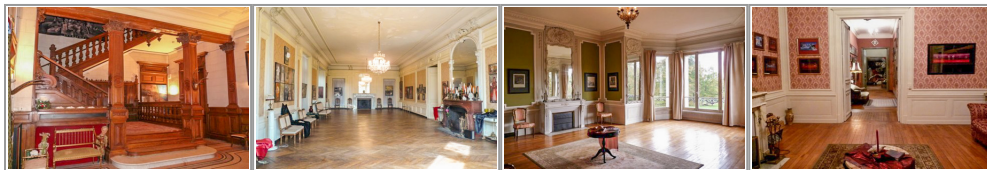
DENNIEL IMMOBILIER
Antiquaires en immeubles

denniel immobilier

Manoir de Kervilit
29410 SAINT-THEGONNEC
alexandre.denniel@
dennielimmobilier.fr
Tel. : 0602275427

<http://www.dennielimmobilier.fr/>

» Référence : 80
» Surface : 3000 m²



- **HEBERGEMENT 42 CHAMBRES, CIRCUIT DU MANS** - Château princier de style Napoléon III entièrement restauré, avec complexe d'hébergement, 42 chambres, 3000m2 habitables, 8 hectares, en campagne. 20km du Mans, 18km du circuit de 24 heures du Mans. Le Mans, Sarthe, Pays-de-la-Loire. Bâti pour une famille princière en 1882 sur un plan en « T » dû à l'architecte Pierre-Félix Delarue (1795-1873), le château présente une architecture de style Napoléon III, avec une polychromie des matériaux évoquant l'architecture française du XVIIIème siècle : brique et pierre de taille avec toiture en ardoise à plusieurs pans et dômes. Cet élégant château est abrité par un bois au coeur de la campagne sarthoise. L'entrée se fait par un vaste hall comportant un grand escalier à boiseries néogothiques. La vaste salle de réception (120m2), ornée de boiseries, les grandes baies d'origine s'ouvrent sur une terrasse avec escalier à double volée. Le rez-de-chaussée offre également une splendide bibliothèque Louis XV aux boiseries XVIIIème à la capucine signées d'Etienne Leroy (1724-1774) menuisier à La Flèche. Au premier étage se trouvent trois suites et deux salons, et au second neuf chambres avec salles d'eau. Au troisième étage 11 chambres à restaurer. Du parquet en chêne

Notes de visites : Le rez-de-chaussée offre également une splendide bibliothèque Louis XV aux boiseries XVIIIème à la capucine signées d'Etienne Leroy (1724-1774) menuisier à La Flèche. Au premier étage se trouvent trois suites et deux salons, et au second neuf chambres avec salles d'eau. Au troisième étage 11 chambres à restaurer. Du parquet en chêne massif sur les sols du rez-de-chaussée au second étage, et chaque chambre comporte sa cheminée en marbre. De très belles boiseries XVIIIème au décor de trophées d'instruments de musique et de jardinage, suspendus par des rubans au dessus de miroirs aux très élégants encadrements de joncs feuillagés sont également à remarquer dans l'une des chambres du premier étage. Le grenier sous combles est entièrement aménageable. Au sous-sol, auquel on accède par l'escalier de service, on trouve la chaufferie avec l'installation électrique refaites à neuf, une réserve et une cuisine professionnelle. L'annexe d'hébergement collectif, vaste bâtiment des années 1970, d'actuellement 35 lits, propose 28 chambres, elle est idéale pour un projet d'hébergement collectif. Au rez-de-chaussée, dix studios, cuisine professionnelle. Au premier étage dix chambres et cinq salles de bain. Au deuxième étage, trois logements de deux pièces avec cuisine et salle de bains, deux logements d'une chambre avec cuisine et salle de bains. Elle s'accompagne d'une vaste salle à usage polyvalent d'environ 200m2, comprenant les toilettes, le local après la scène, la pièce de cinéma, le garage pour les bicyclettes. Deux bureaux de 50m2. Maison de trois chambres. Salle de billard de 60m2. -Surface du bâtiment principal : 1 500 m2. -Surface du complexe d'hébergement : 1400m2. Beau potager clos de murs du XVIIIème siècle avec serre et bassin. Terrain de 81 458 m2. Localisation : - En campagne, sans vis à vis. - Accès par la route nationale 10, à 23 km de la gare de TGV de Paris, gare Montebonasse. Prix : 1260000 euros honoraires compris (dont 100 000 € d'honoraires).



≤ 50 A
51 à 90 B
91 à 150 C
151 à 230 D
231 à 330 E
331 à 450 F
> 450 G

≤ 5 A
6 à 10 B
11 à 20 C
21 à 35 D
36 à 55 E
56 à 80 F
> 80 G